

# étagère potagère

design Germain Bourré, édition Miloma



Les étagères potagères proposent un système de végétalisation tourné sur l'appropriation et la flexibilité d'une culture verticale. La terre, seul substrat utilisé, offre la possibilité de semer, planter et récolter. Chaque niveau de culture communique avec son suivant par une âme de terre commune en partie arrière. Les développements racinaires importants sont donc possibles et l'eau circule de haut en bas sans déperdition et en quantité raisonnée. Primées dès 2009 sur Jardins Jardin, les étagères potagères sont commercialisées dans une version répondant à une mise en œuvre simple et légère. Édition Miloma.

## *A propos de Miloma :*

Miloma est une nouvelle maison d'édition d'objets et de mobiliers alternatifs. Elle est née d'une rencontre de trois acteurs oeuvrant respectivement dans les domaines du design, de l'architecture d'intérieur et de l'industrie et mus d'une envie commune : proposer de nouveaux produits offrant une alternative soit d'usage soit de processus de fabrication ou de conception.

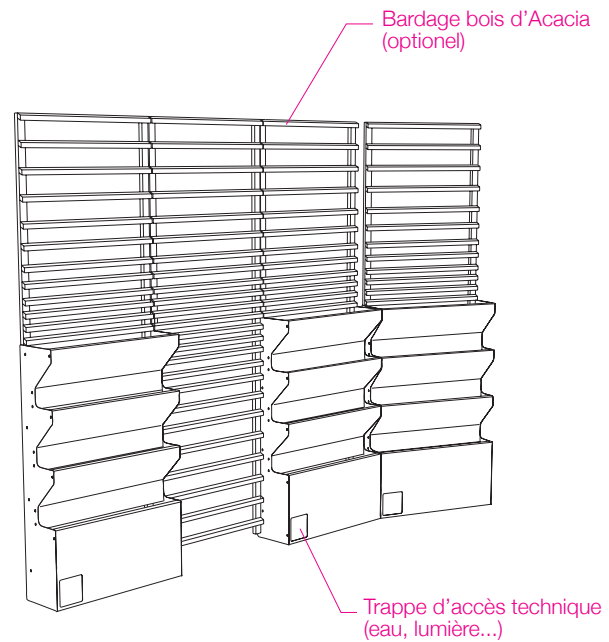
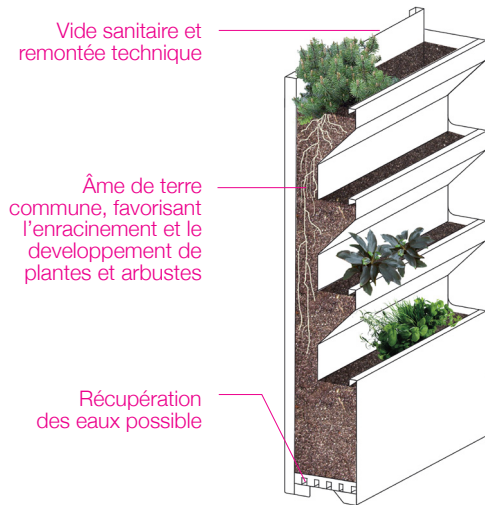
Le respect de l'environnement apparaît comme une évidence qui a trait plus au bon sens et à la responsabilité qu'à une volonté de s'inscrire dans un positionnement marketing usant du concept environnemental actuel. Miloma se veut être une plateforme d'échange et de recherche où designers, industriels et artisans se rencontrent et donnent naissance à des produits sains, poétiques et responsables où le plaisir est servi par la raison et l'union.

**miloma**

[www.miloma.com](http://www.miloma.com)  
contact : +33 1 43 48 93 05  
[info@miloma.com](mailto:info@miloma.com)

Design :  
**germain bourré**  
[www.germainbourre.com](http://www.germainbourre.com)

## Étagère potagère



Module entièrement démontable, léger et simple d'installation. Sa livraison en kit facilite les accès les plus difficiles. Seule ou de manière composée, l'étagère potagère est idéale pour habiller murs et façades intérieurs comme extérieurs. Les éléments autonomes permettent une gestion de l'espace sur mesure.

**Matériau :** aluminium

**Finition :** aluminium brut ou peinture époxy

**Dimensions du module :** H 170 x 100 x 30 cm

**Poids vide :** 27 kg

**Poids pleine :** 326 kg (terre humide)

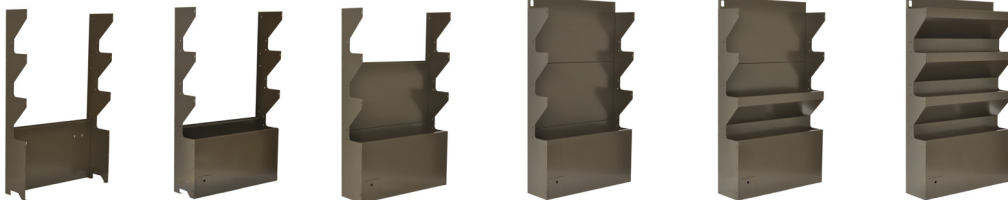
**Volume de terre :** 230 litres

*Prix*

- Version aluminium brut : 891 euros/ttc

- Version thermo-laquée : 1 098 euros/ttc

- Pack terrasse : 166 euros/ttc



## Cloison potagère

Module autoportant fonctionnant sur le même principe que l'étagère potagère, offrant un accès bilatéral au végétal et à la culture.

**Matériau :** aluminium

**Finition :** aluminium brut ou peinture époxy

**Dimensions du module :** H 160 x 100 x 60cm

**Poids vide :** 31 kg

**Poids pleine :** 876 kg (terre humide)

**Volume de terre :** 650 litres

*Prix*

- Version aluminium brut : 1 258 euros/ttc

- Version thermo-laquée : 1 496 euros/ttc

- Pack terrasse : 200 euros/ttc

